

Barrierefrei zu Reservix



Reservix Berlin, Rotherstraße 19

Der Gebäudekomplex Oberbaum City ist über die Naglerstraße bzw. den Innenhof barrierefrei zugänglich. Behindertengerechte Toiletten befinden sich in der Nähe des Aufzuges (Eingang Rotherstraße). Die Türe kann mit jedem Mitarbeiterschlüssel aufgeschlossen werden. Das Reservix-Büro selbst ist barrierefrei und verfügt über ausreichend breite Flure und Durchgänge. In der Rotherstraße befindet sich auf der gegenüberliegenden Straßenseite (auf Höhe des Haupteinganges) ein Behindertenparkplatz.

Bei Fragen zur Barrierefreiheit, wenn Sie einen Schlüssel benötigen oder sich bei uns einfach voranmelden möchten, freuen wir uns über Ihren Anruf unter +49 30 200080 70 oder Ihre Nachricht an empfang-berlin@reservix.de.

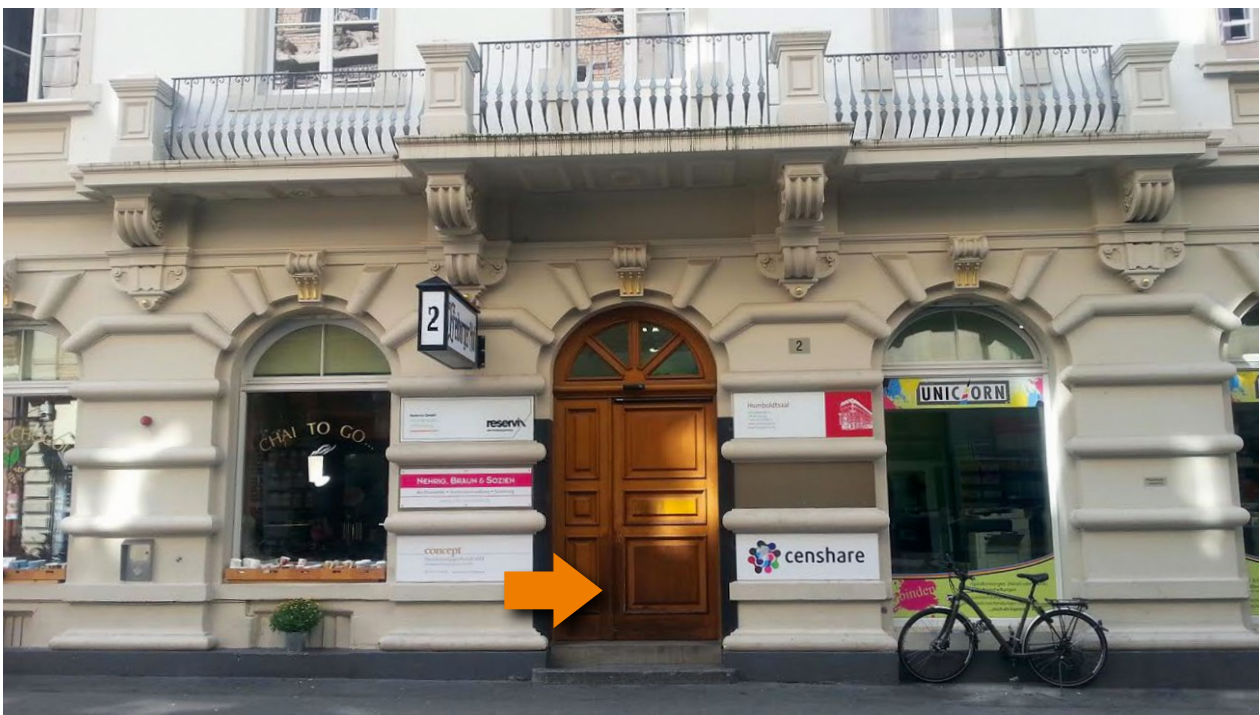


Zugang Naglerstraße

Reservix Freiburg, Humboldtstraße 2

Das Gebäude „Freiburger Hof“ ist trotz zweier Stufen im Haupteingang barrierefrei zugänglich: Hierzu wird von uns eine Rampe mit geringem Gefälle angelegt. Eine behindertengerechte, unabgeschlossene Toilette befindet sich im 5. OG. Bis auf den Eingangsbereich sind alle Räumlichkeiten stufenlos zugänglich. In der Humboldtstraße befindet sich auf der gegenüberliegenden Straßenseite (gegenüber dem Haupteingang) ein Behindertenparkplatz, alternativ empfehlen wir die Uniparkgarage (www.reservix.net/uniparkgarage).

Bei Fragen zur Barrierefreiheit, wenn Sie die Rollstuhlrampe benötigen oder sich bei uns einfach voranmelden möchten, freuen wir uns über Ihren Anruf unter +49 761 88788 0 oder Ihre Nachricht an empfang@reservix.de.



Zugang Humboldtstraße